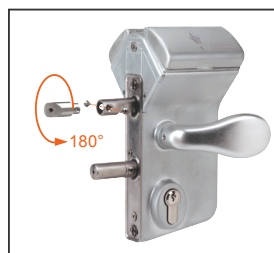


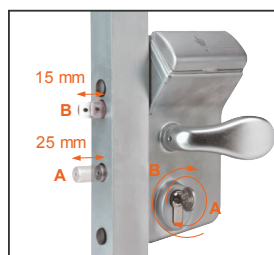
③ Testez la fonction reset



- Entrez un code erroné et vérifiez si la poignée reste bloquée. recomposez le code et retestez la poignée.



- Réversibilité du pêne à gauche / à droite



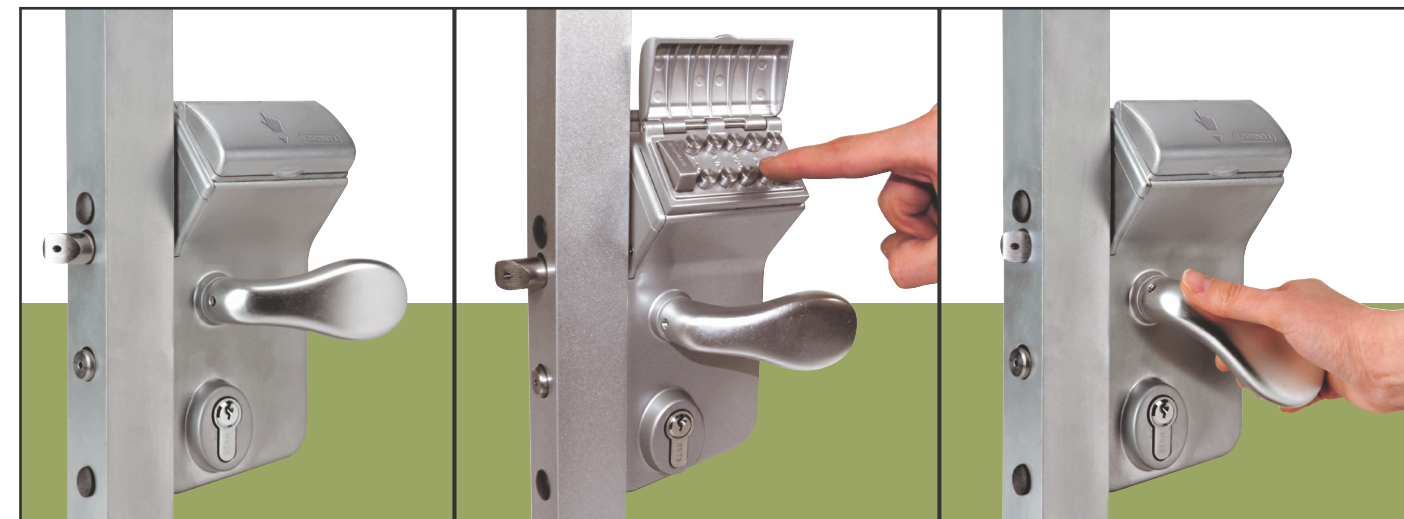
- Ouverture du pêne & verrouillage



- Réglage continu du pêne de jour et de nuit

SERRURE A CODES MÉCANIQUE

CODE : VINCI - LMKQ V2

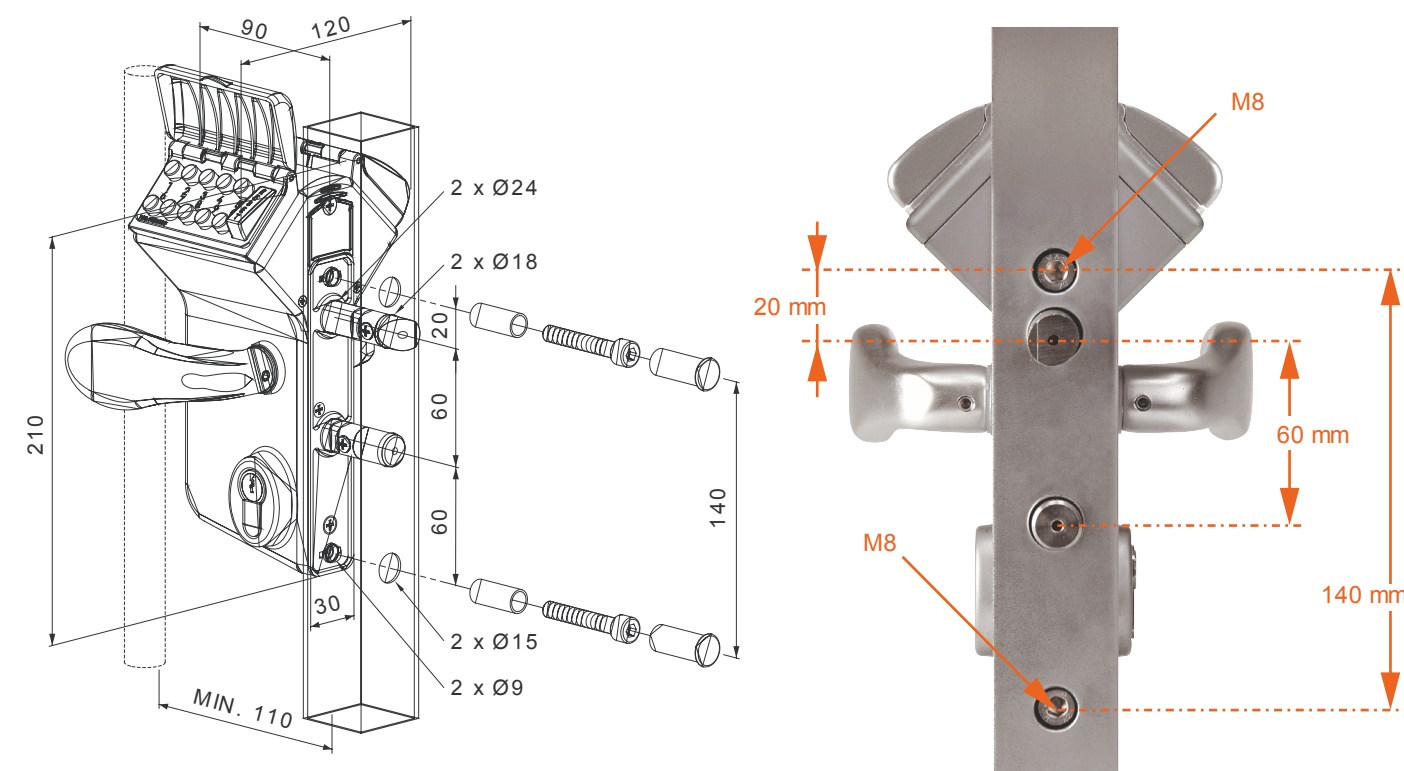


Bloqué

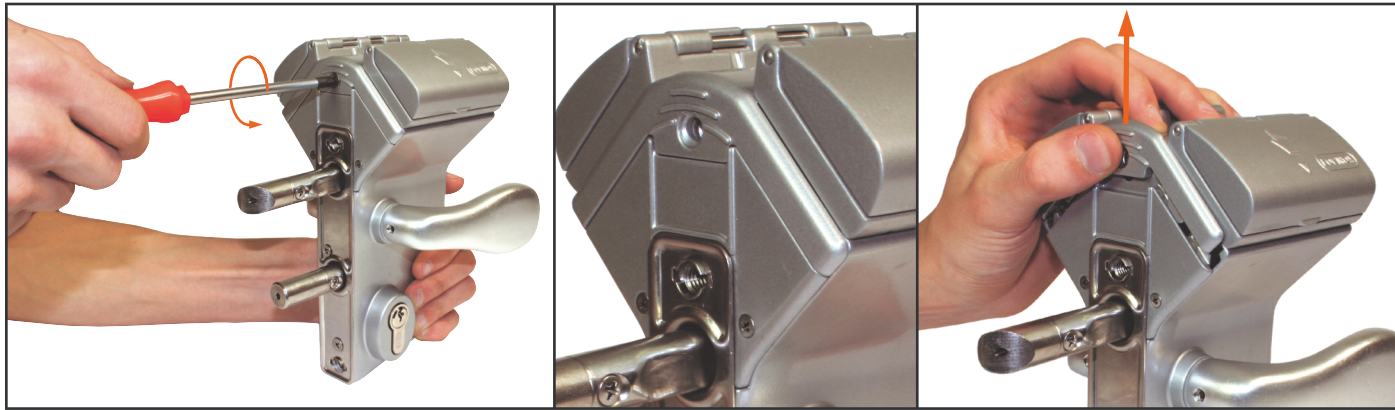
Entrer le code

Ouvert

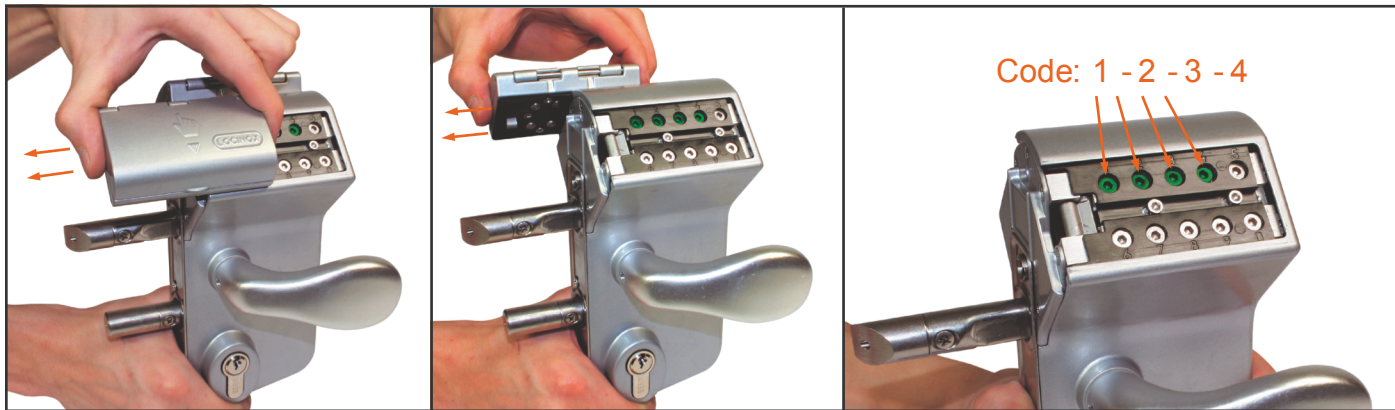
① Préparation du profil



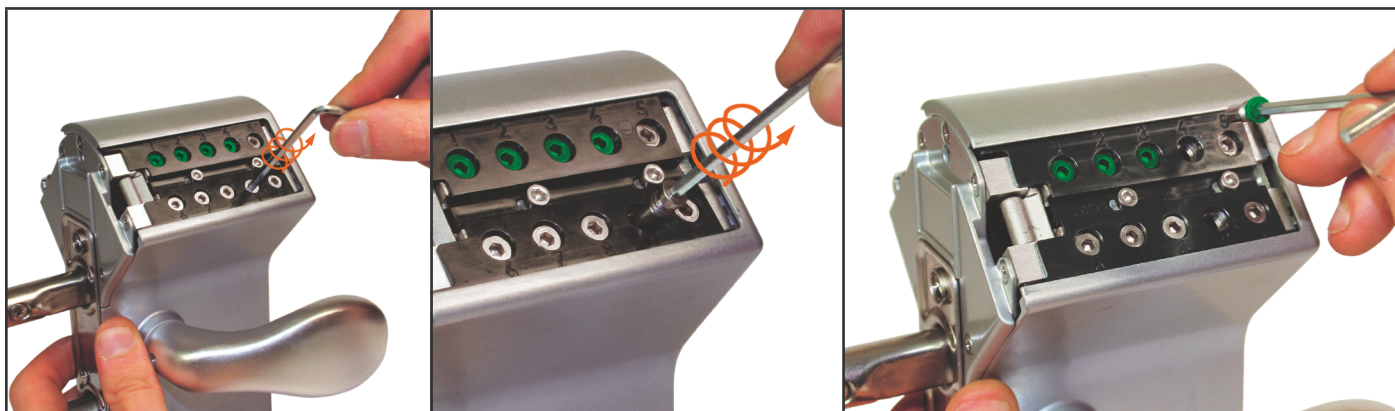
② Fixation du code



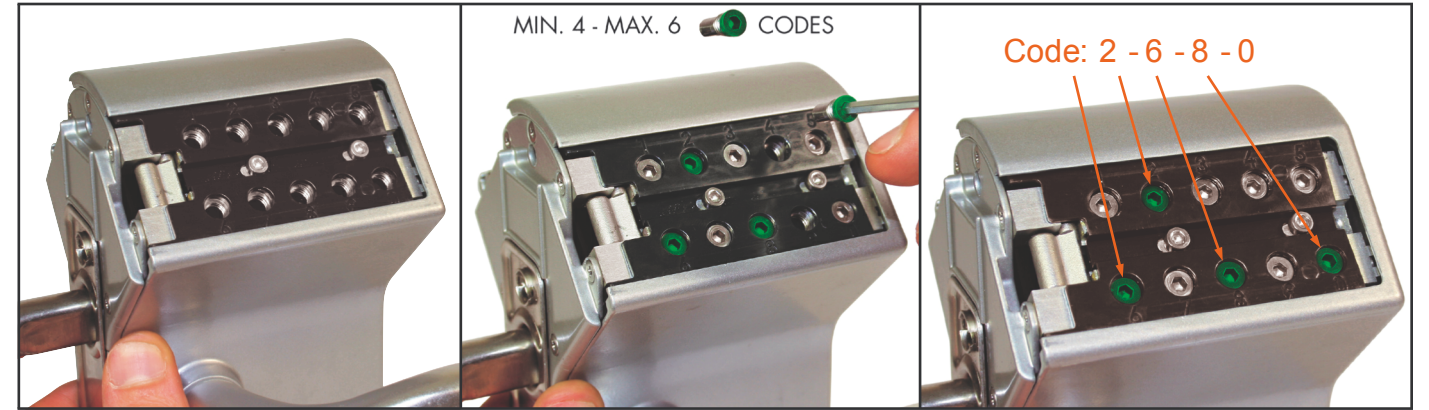
- Enlevez la vis du couvercle et couissez la plaque du couvercle en haut.



- Enlevez en couissant les deux claviers de contrôle du coffre de la serrure.



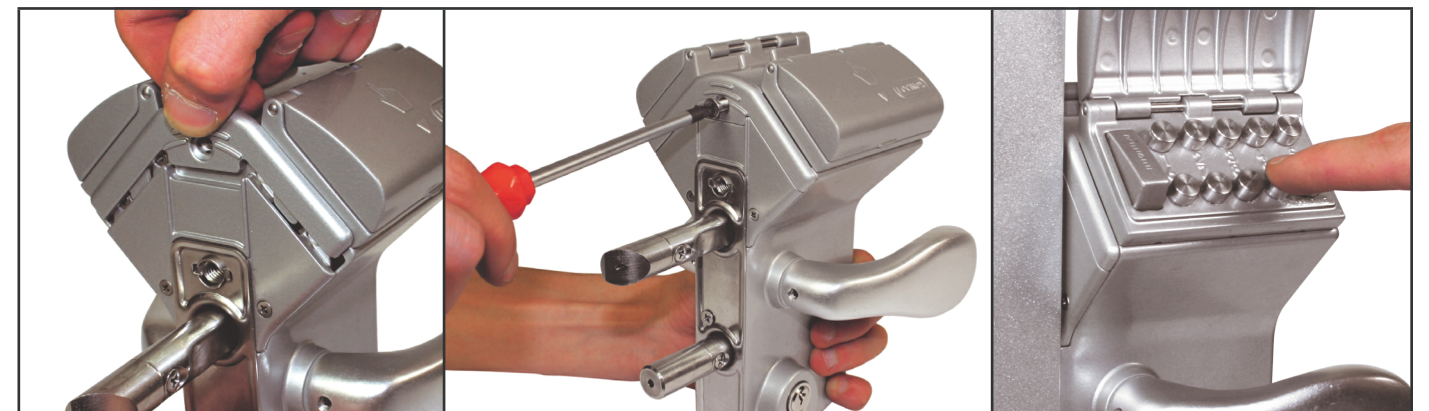
- Enlevez toutes les vis BTR du mécanisme de code.



- Placez les vis CODE (vert) sur les positions souhaitées et utilisez les vis NO-CODE (sans couleur) pour les positions restantes.



- Couissez les deux claviers de contrôle et la plaque de couverture à nouveau sur le coffre.



- Rattachez la plaque de couverture avec la vis et testez le code fixé.